



ประกาศองค์การบริหารส่วนตำบลยั้งทะลาย
เรื่อง การกำหนดโครงสร้างส่วนราชการและระดับตำแหน่งขององค์การบริหารส่วนตำบลยั้งทะลาย

ตามประกาศคณะกรรมการพนักงานส่วนตำบลจังหวัดสุพรรณบุรี เรื่อง หลักเกณฑ์และเงื่อนไขเกี่ยวกับโครงสร้างส่วนราชการ และระดับตำแหน่งขององค์การบริหารส่วนตำบล (ฉบับที่ ๒) พ.ศ. ๒๕๖๓ ลงวันที่ ๑๘ มีนาคม ๒๕๖๓ ได้ประกาศยกเลิกและเปลี่ยนแปลงโครงสร้างส่วนราชการและระดับตำแหน่งของพนักงานส่วนตำบล จากเดิมคือตามขนาดขององค์การบริหารส่วนตำบล คือ ขนาดเล็ก ขนาดกลาง และขนาดใหญ่ แก้ไขให้เป็นไปตามประเภทองค์การบริหารส่วนตำบล คือ ประเภทสามัญ ประเภทสามัญระดับสูง และประเภทพิเศษ

ดังนั้น อาศัยความตามมาตรา ๑๕ ประกอบมาตรา ๒๕ วรรคเจ็ด แห่งพระราชบัญญัติระเบียบบริหารงานบุคคลส่วนท้องถิ่น พ.ศ. ๒๕๔๒ และมติคณะกรรมการพนักงานส่วนตำบลจังหวัดสุพรรณบุรี ในการประชุมครั้งที่ ๒/๒๕๖๓ เมื่อวันที่ ๒๖ กุมภาพันธ์ ๒๕๖๓ กำหนดให้องค์การบริหารส่วนตำบลยั้งทะลาย (ขนาดกลาง) เป็นองค์การบริหารส่วนตำบลประเภทสามัญ และได้จัดทำโครงสร้างส่วนราชการและระดับตำแหน่งพนักงานส่วนตำบลในแผนอัตรากำลัง ๓ ปี เป็นไปตามเงื่อนไขของประเภทองค์การบริหารส่วนตำบลประเภทสามัญแล้ว

ประกาศ ณ วันที่ ๒๔ เดือน เมษายน พ.ศ. ๒๕๖๓

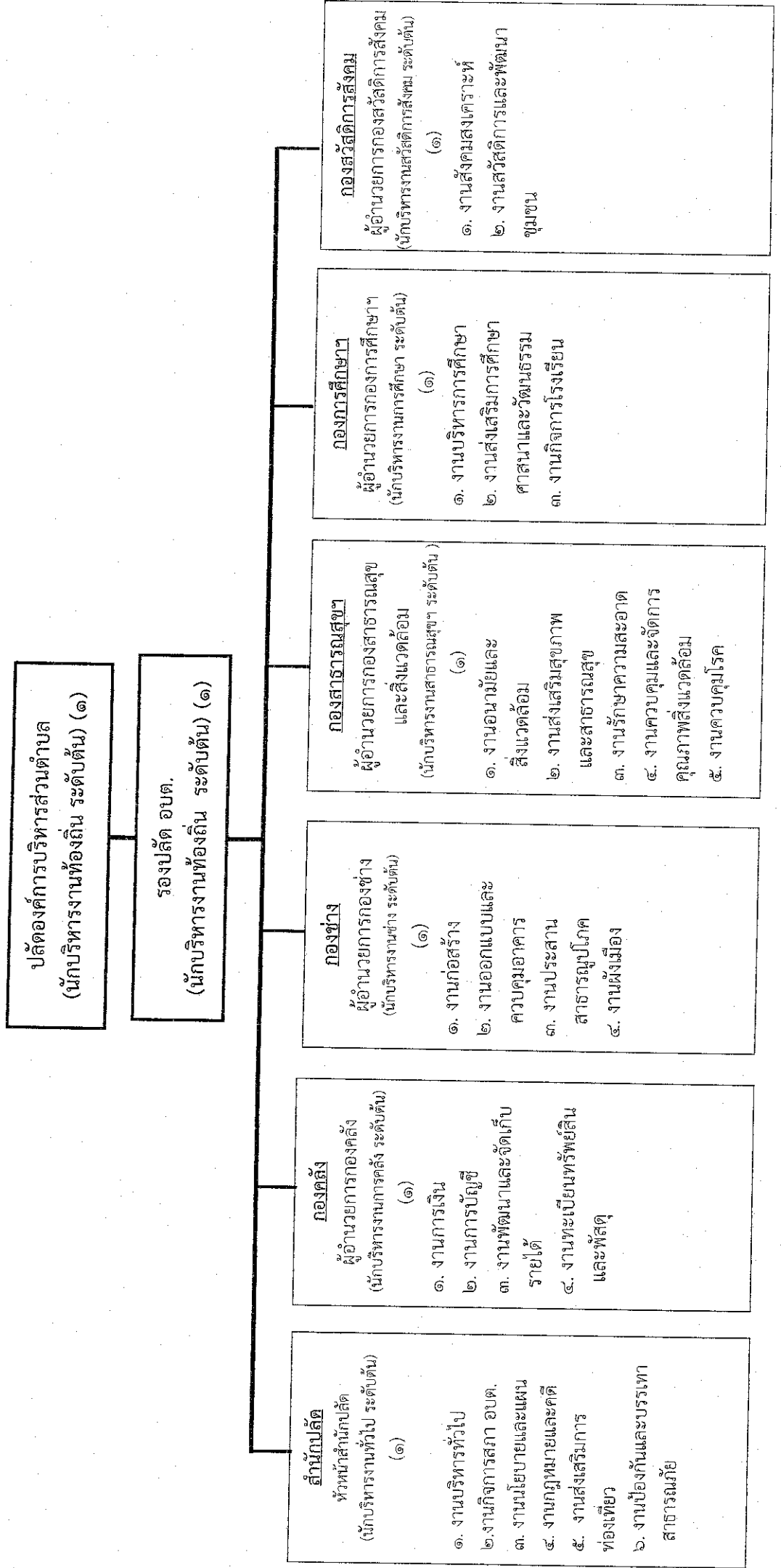
(นายประสิทธิ์ ไพเราะ)

นายกองค์การบริหารส่วนตำบลยั้งทะลาย

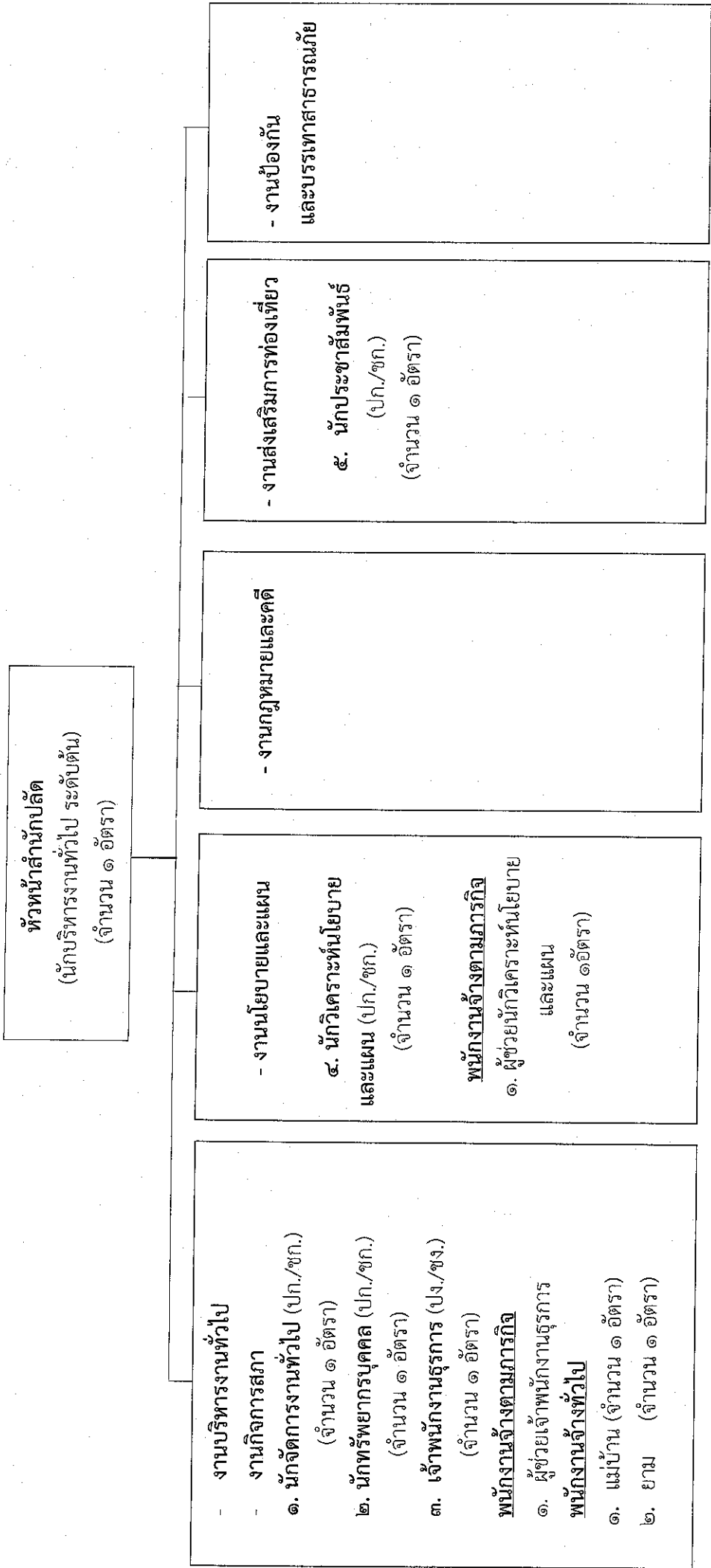
ปลัด อบต.
รองปลัด อบต.
นักวิชาการ
นักบริหาร
นักบริหาร

โครงสร้างส่วนราชการขององค์การบริหารส่วนตำบลยั้งทะลาย
 แนบท้ายประกาศองค์การบริหารส่วนตำบลตำบลยั้งทะลาย

เรื่อง การกำหนดโครงสร้างส่วนราชการและระดับตำแหน่งขององค์การบริหารส่วนตำบล ลงวันที่ ๒๔ เมษายน พ.ศ.๒๕๖๓



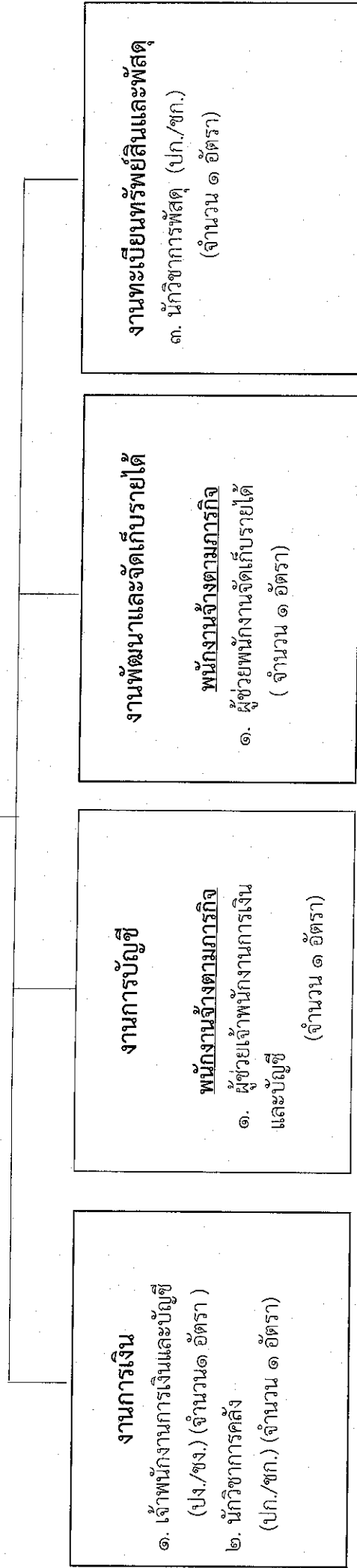
โครงสร้างของสำนักปลัด



ระดับ	อำนาจการท้องถิ่นระดับกลาง	อำนาจการท้องถิ่นระดับต้น	ปก / ชก	ปง/ชง	พนักงานจ้างตามภารกิจ	พนักงานจ้างทั่วไป
จำนวน		๑	๔	๑	๒	๒

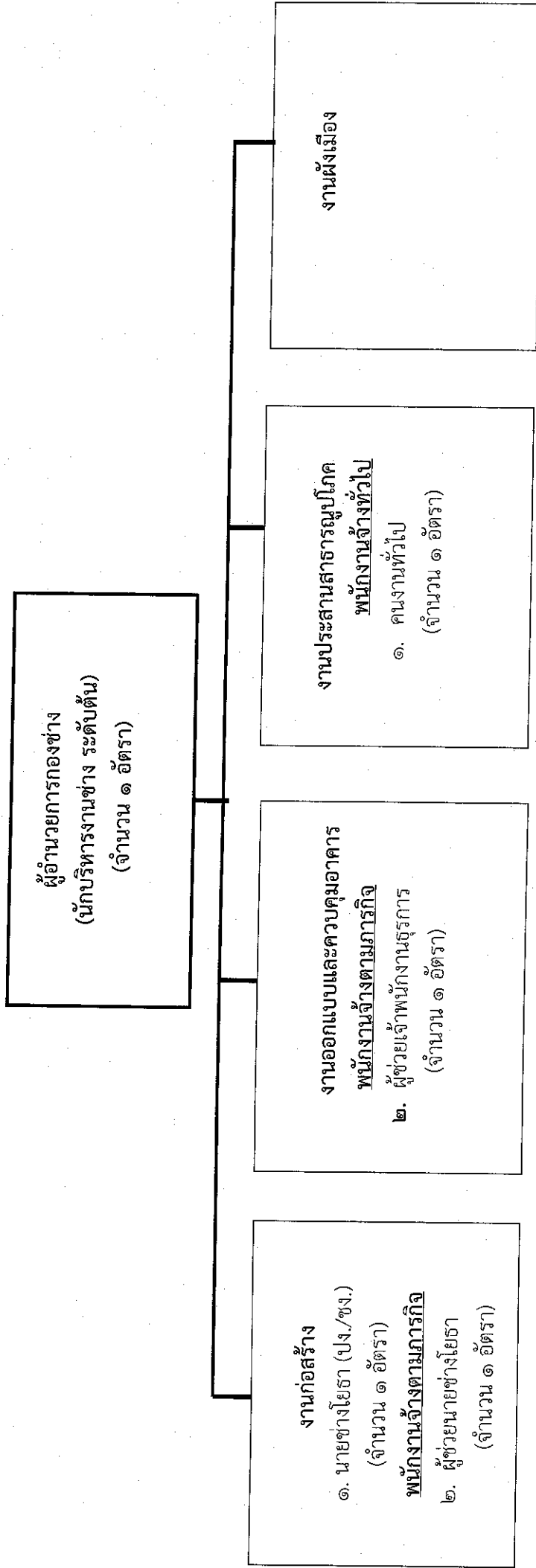
โครงสร้างองค์กร

ผู้อำนวยการองค์กร
(นักบริหารงานองค์กร ระดับต้น)
(จำนวน ๑ อัตรา)



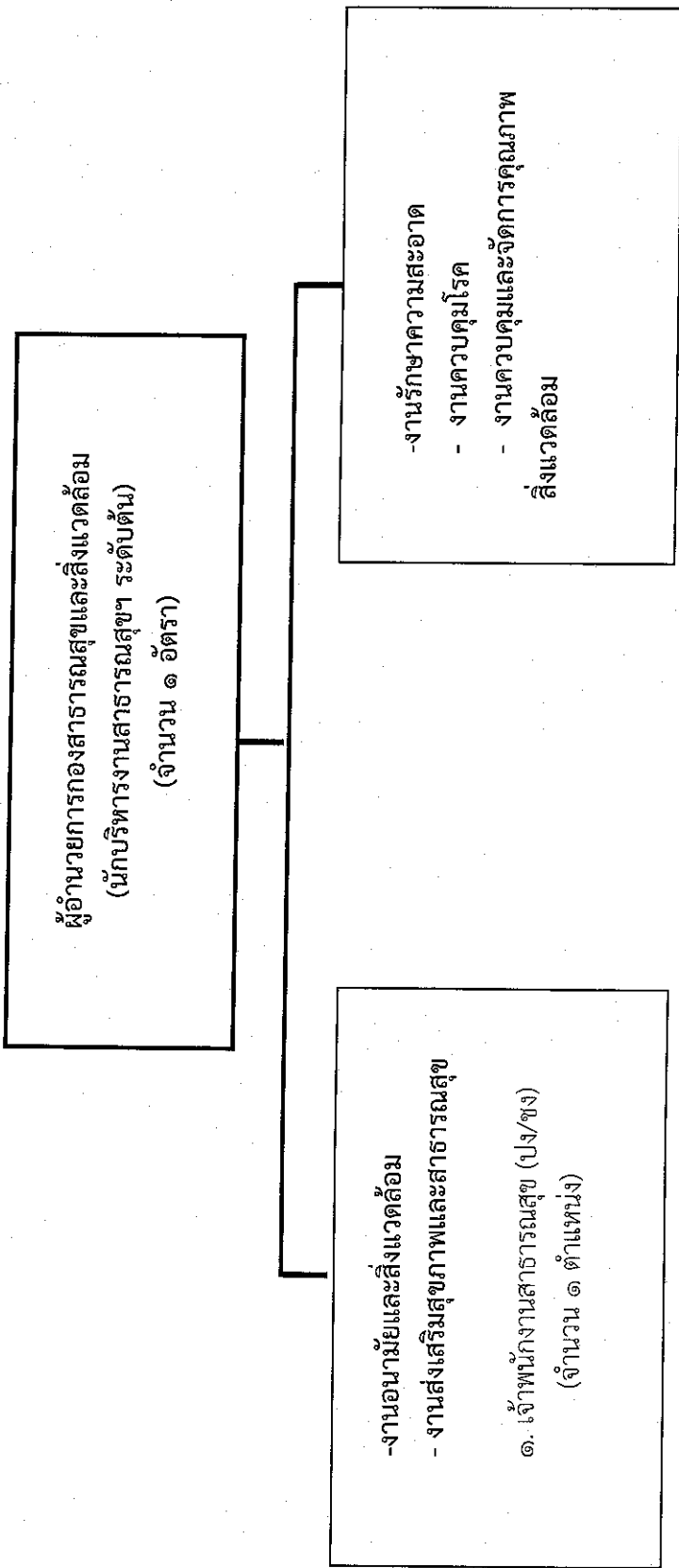
ระดับ	อำนาจการท้องถิ่น ระดับกลาง	อำนาจการท้องถิ่น ระดับต้น	ปก / ชก	ปง/ชง	พนักงานจ้าง ตามภารกิจ	พนักงานจ้าง ทั่วไป
จำนวน		๑	๒	๑	๒	-

โครงสร้างกองช่าง



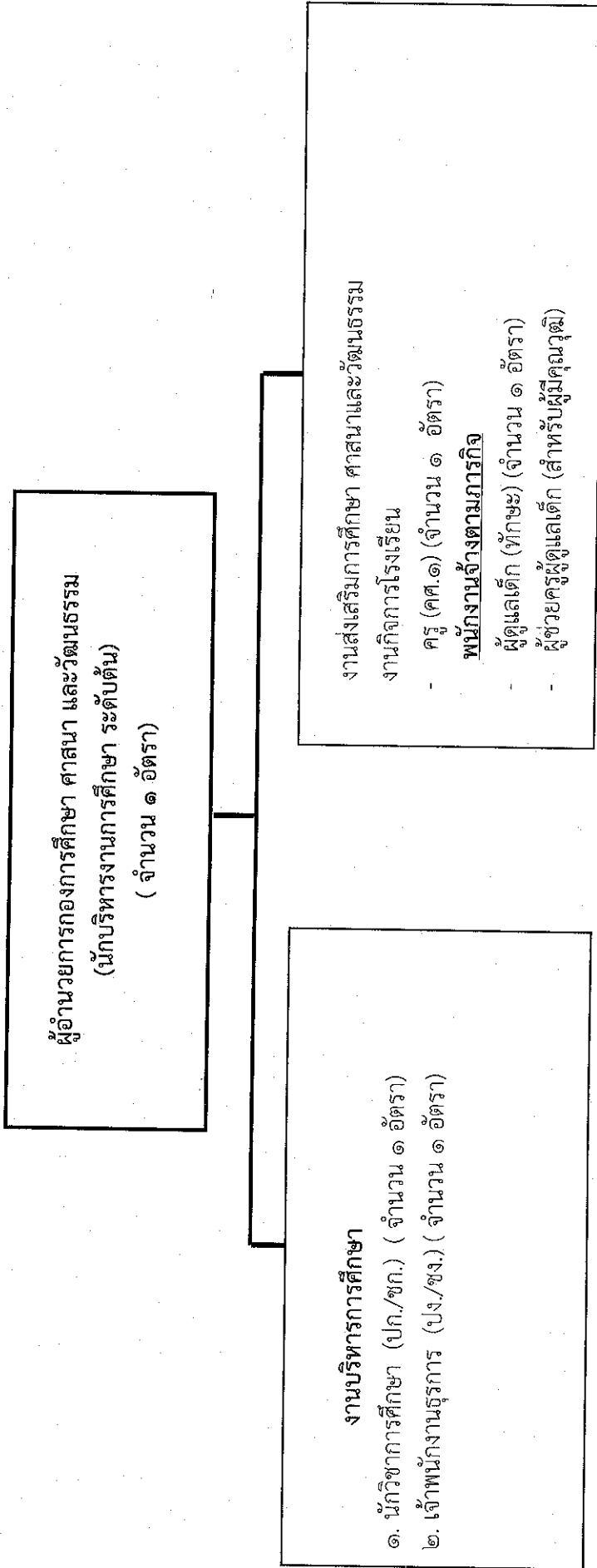
ระดับ	อำนาจการท้องถิ่น ระดับกลาง	อำนาจการท้องถิ่น ระดับต้น	ปค / ชก	บง/ชง	พนักงานจ้าง ตามภารกิจ	พนักงานจ้าง ทั่วไป
จำนวน		๑	-	๑	๒	๑

โครงสร้างกองสาธารณสุขและสิ่งแวดล้อม



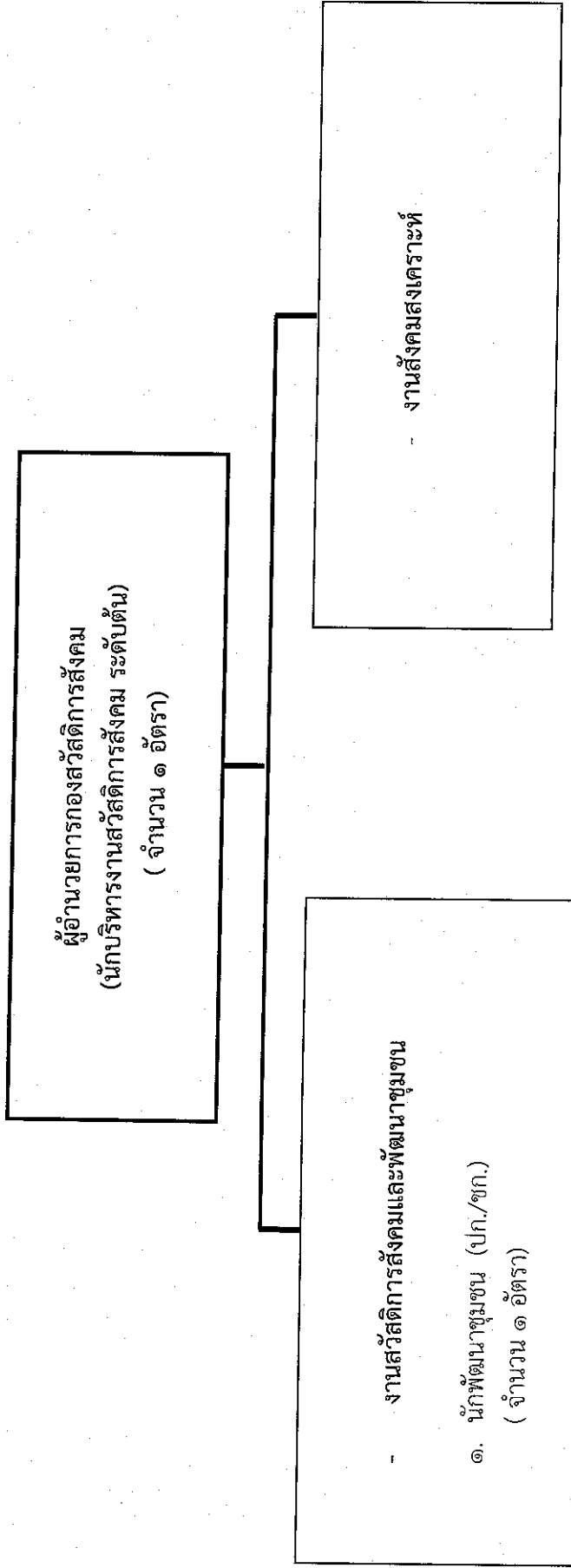
ระดับ	อำนาจการท้องถิ่น ระดับกลาง	อำนาจการท้องถิ่น ระดับต้น	ปก / ชก	ปง/ชง	พนักงานจ้าง ตามภารกิจ	พนักงานจ้าง ทั่วไป
จำนวน		๑	-	๑	-	-

โครงสร้างกองการศึกษา ศาสนาและวัฒนธรรม



ระดับ	อำนาจการท้องถิ่น ระดับกลาง	อำนาจการท้องถิ่น ระดับต้น	ปก / ชก	ปง/ชง	ครู (ค.ศ.๑)	พนักงานจ้าง ตามภารกิจ	พนักงานจ้าง ทั่วไป
จำนวน		๑	๑	๑	๑	๒	-

โครงสร้างกองสวัสดิการสังคม



ระดับ	อำนาจการท้องถิ่น ระดับกลาง	อำนาจการท้องถิ่น ระดับต้น	ปก / ชก	ปง/ชง	พนักงานจ้าง ตามภารกิจ	พนักงานจ้าง ทั่วไป
จำนวน		๑	๑		-	-